

ASEMAKAAVAMERKINNÄT JA -MÄÄRÄYKSET:

- AP-11**
Asuinpienalojen korttelialue. Rakennusten peittoala tontista saa olla enintään 425 m². Autopaikkoja on varattava vähintään kaksi asuntoa kohti. Kvartersområde för fristående småhus. Byggnaderna får uppta högst 425 m² av tomten. Minst två bilplatser bör reserveras per en bostad.
- 3 metriä kaava-alueen rajan ulkopuolella oleva viiva. Linje 3 m utanför planområdets gränser.
- Korttelin, korttelinosan ja alueen raja. Kvarters-, kvartersdels- och områdesgränser.
- 8**
1082
3 II 775
- Kaupunginosan numero. Stadsdelsnummer.
- Korttelin numero. Kvartersnummer.
- Lukusarja, jossa roomalainen numero osoittaa suurimman sallitun kerrosluvun. Roomalaisen numeron edessä oleva luku osoittaa suurimman sallitun asuntojen määrän. Roomalaisen numeron jäljessä oleva luku osoittaa suurimman sallitun rakennusoikeuden yhteensä kerrosalan neliömetreinä.
- Talsarie i vilken den romerska siffran anger byggnadernas största tillåtna antal våningar. Talet framför den romerska siffran anger största tillåtna antalet bostäder. Talet efter den romerska siffran anger största tillåtna byggnadsrätt uttryckt i kvadratmeter sammanlagt våningsyta.
- Rakennusala. Byggyta.
- Istutettava alueen osa. Del av område som skall planteras.

PIMTA-ALAT:
Tontin C pinta-ala 1003,0 m²
Rakennusoikeus 258,0 m²
Sallittu peittoala 142,0 m²

ASUINRAKENNUS
Huoneistoala
1.krs 122,0 m² (sis. varasto)
2.krs 110,0 m²
yhteensä 232,0 m²

Kerrosala/US 250 mm
1.krs 135,0 m²
2.krs 123,0 m²
yhteensä 258,0 m²

Kerrosala
1.krs 140 m²
2.krs 127 m²
yhteensä 267 m²

Tekninen tila 5,0 m²
ei laskettu kerrosalaan tai peittoalaan

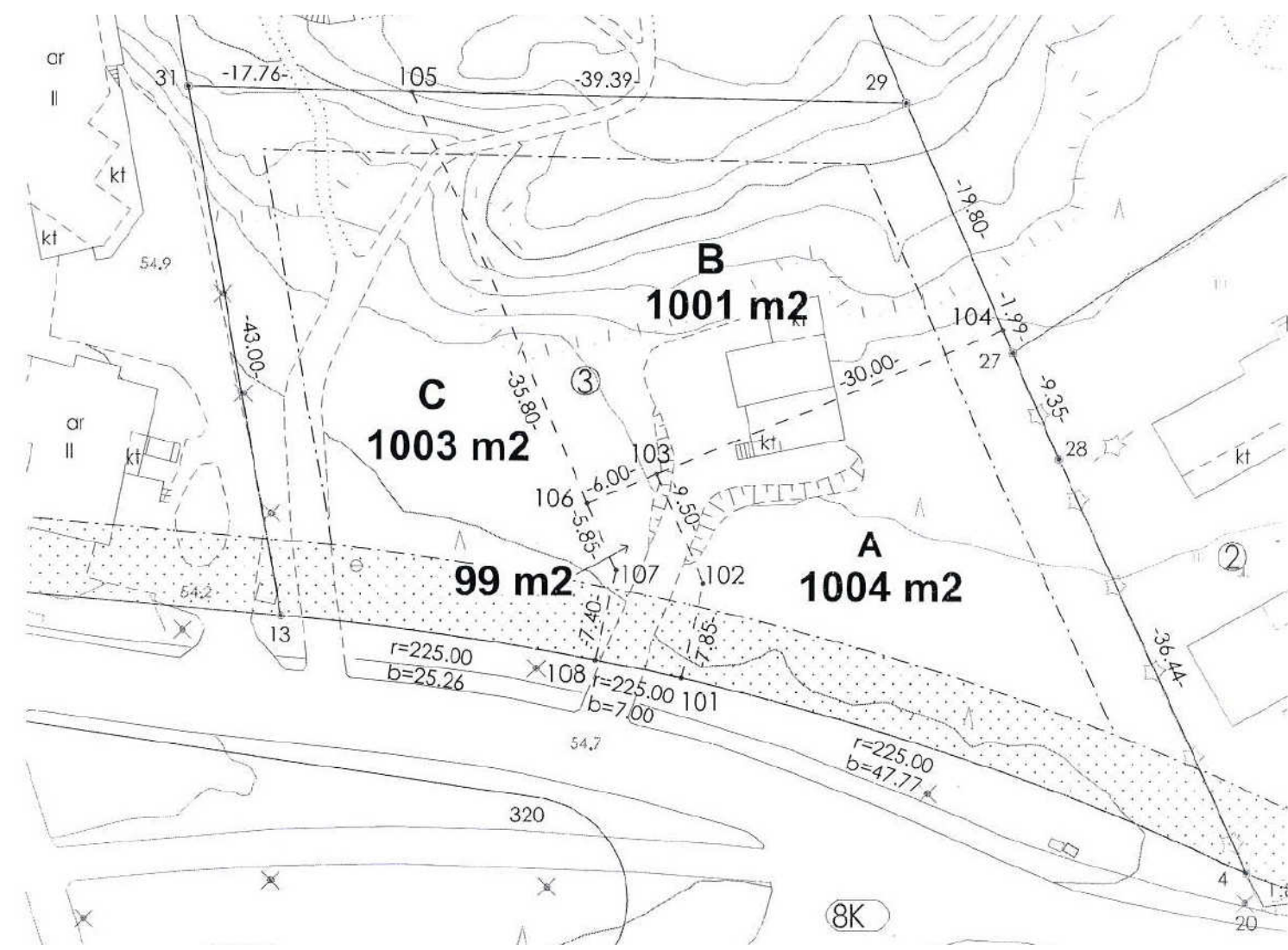
Peittoala/250mm 136 m²

Piha-alueen istutukset erillisen suunnitelman mukaan.

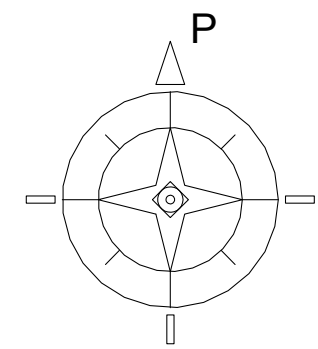
Pinta- ja kattovedet johdetaan sadevesiviemäriin / tonttien välillä olevaan pintavedelle tarkoitettuun painanteeseen.

Rakennusten korkeusasemat tarkistetaan rakennuspaikalla (aloituskokouksessa).

HALLINNONJAKOKARTTA:



Koko tontin pinta-ala 3008 m²
Rakennusoikeus 775 m²
Tontin C pinta-ala 1003 m²
rakennusoikeus 258 m²



Tasokoordinaatisto / Plankoordinaatistystem:
ETRS-GK25
Korkeusjärjestelmä / Höjdsystem:
N2000

| | | | |
|--------|-----------|---------------|-------------------------------------|
| B | 11.3.2021 | MK | Tarkennettu puusto ja kasvillisuus. |
| A | 19.2.2021 | MK | Mitoitus tarkennettu. |
| Muutos | Päiväys | Suunnittelija | Selitys |

| | | | |
|-------------------------------------|-----------------------|------------------|--------------------------------------|
| K.osa/Kylä 8 | Kortteli/Tila 1082 | Tontti/Rn:o 3 | Viranomaisten merkintöjä varten |
| Rakennustoimenpide UUDISRAKENNUS | | | Piirustussijai PÄÄPIIRUSTUS |
| [REDACTED] | | | Piirustuksen sisältö Asemapiirros |
| Kylpyläntie 13 02700 KAUNIAINEN | | | Mittakaava 1:200 |

KASTELLI-TALOT OY
PL 455
90101 OULU
puh. 010 277 6600
www.kastelli.fi

KASTELLI
KODIN MERKKI

SUUNNITTELIJA:
puh. 040 563 4158
e-mail: marko.kaija@kypm.net

08.01.2021
Marko Kaija
SUUNNITTELU PALVELU marko kaija
Esterinkatu 18 A 6 55100 IMATRA tel. +358 5-4570100

ARK
20070K-01
HSOP_57077