

Eteinen 118 1 : 25

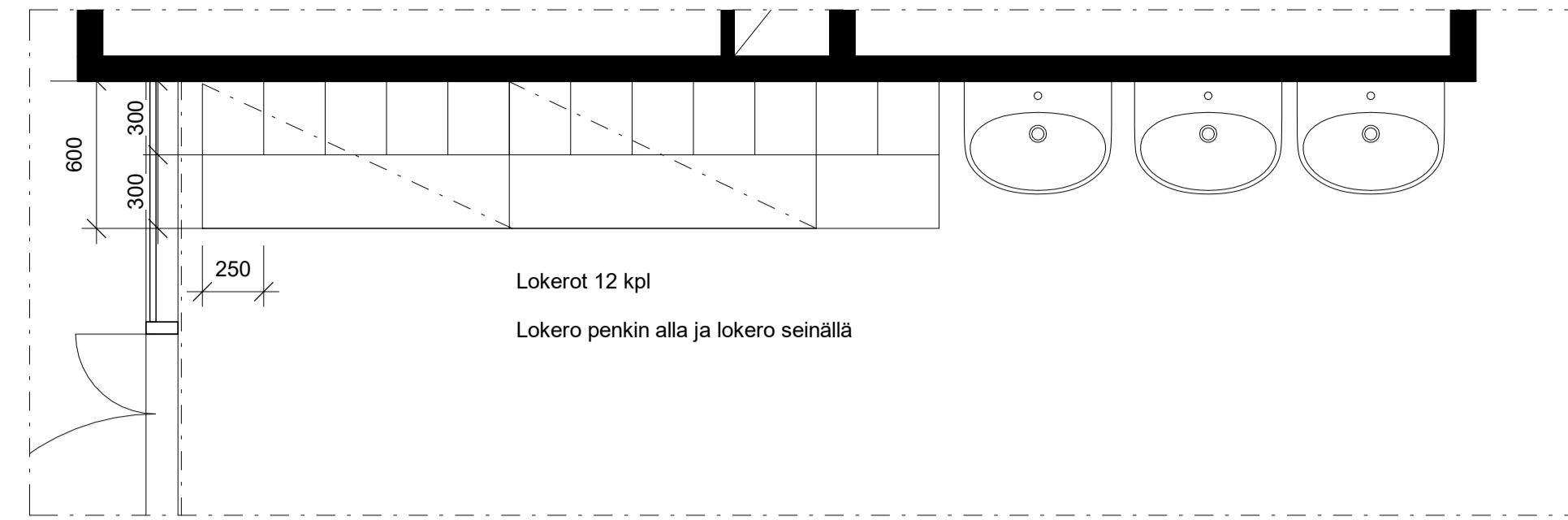
Lattia

Lattiat laatoitettu kauttaaltaan. Mikäli seinälaatoitusta ei ole niin laatta nostetaan yhden laattarivin verran seinälle.

Lattialaatoitukseen tehty upotus 21mm kuramatolle esim. Rovamatto Modular Prima, 21mm.

Kokonaisuus koostuu esim. kolmesta osasta. Hiekkanerotuskaivoille ja viemärille mattoon aukot.

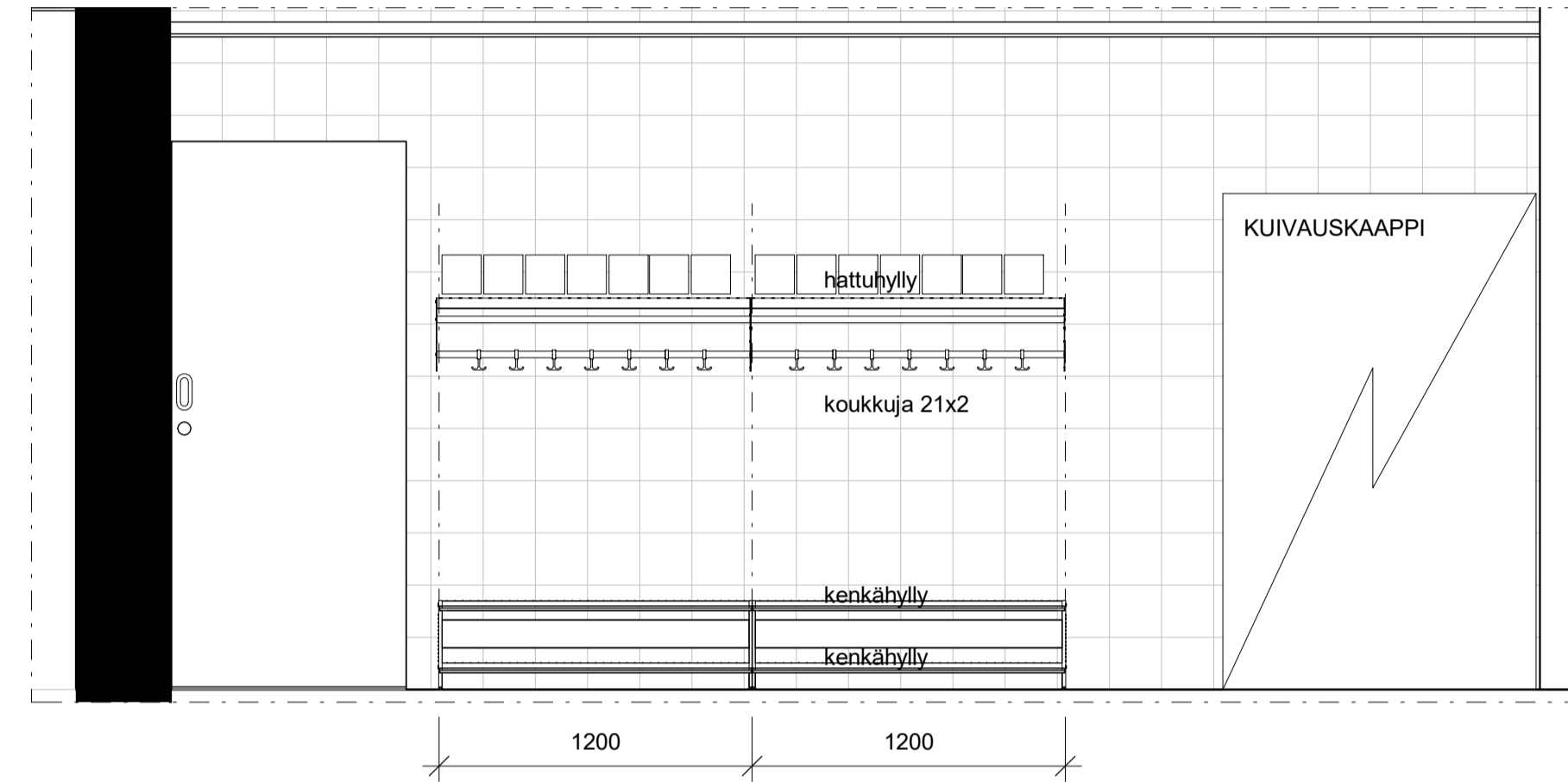
Mattopalat ovat poisnostettavissa siivouksen ajaksi. Mattopalan tulee voida kiinnittää toisiinsa, jotta ne pysyvä paikollaan.



Lokerikot 1 : 25

Lokerot

Käytävälle kuraeteisen läheisyyteen sijoitetaan jokaisen lokero vaatteille ja tavaroille. Lokero puurakenteinen avolokero, esim. Woodi Naulakko 900 avolokerolla ja istuinpeleillä.



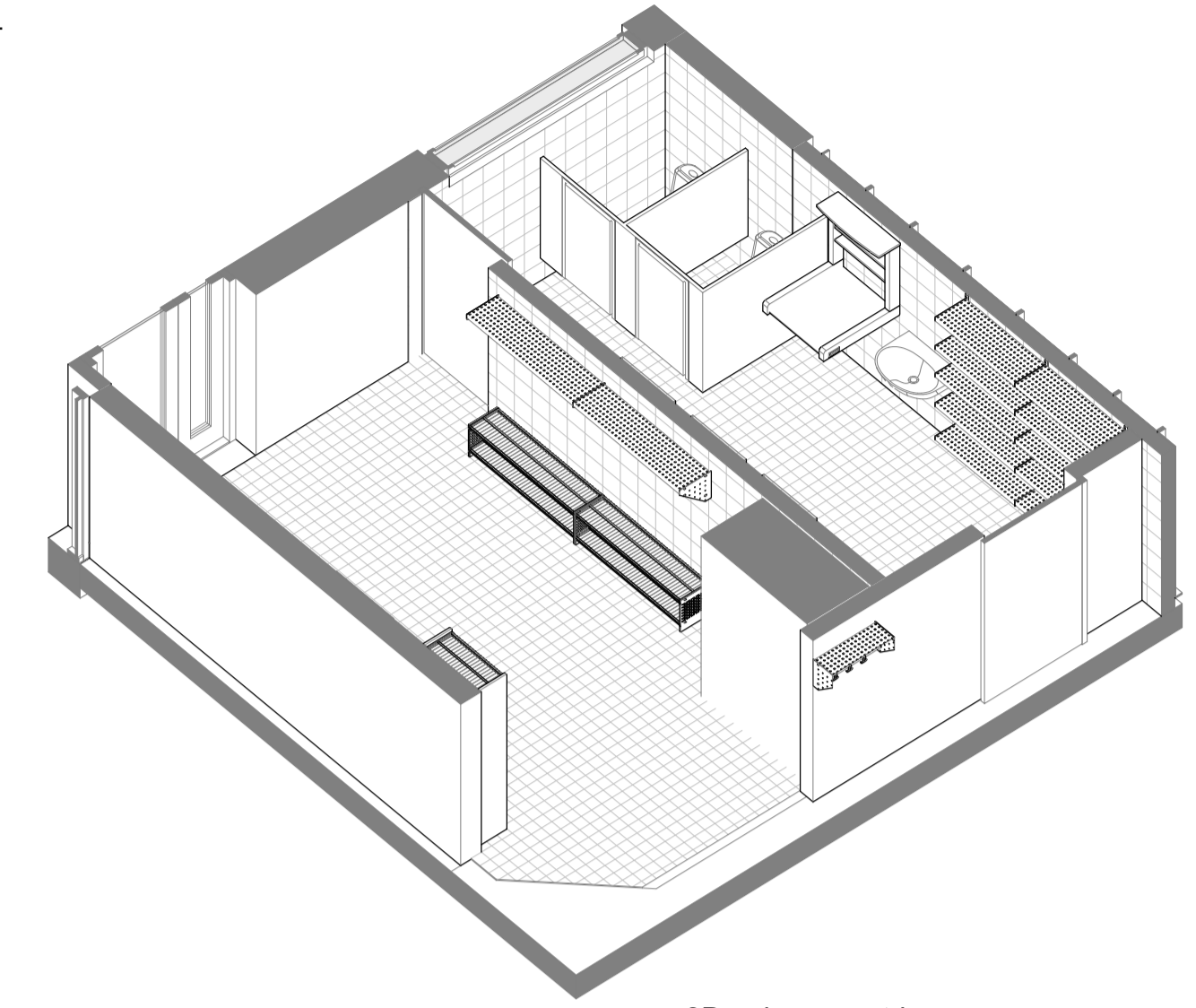
118.4 1 : 25

Kuraeteisen naulakko

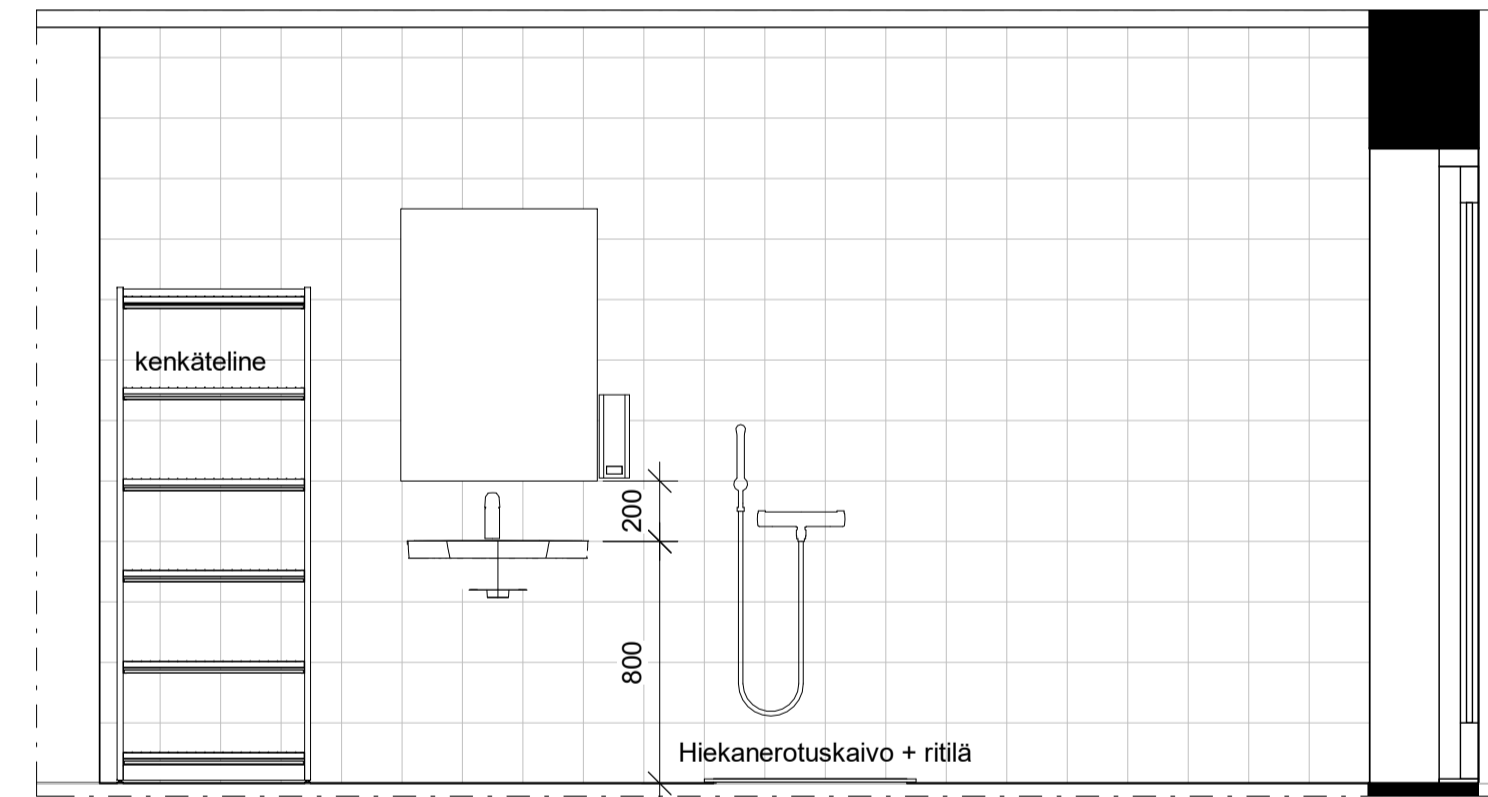
Naulakko metallirakenteinen esim. Jamito.

Hattuhyllylä tulee olla jokaiselle oma lokero hanskoille ja myssyille.

Kengille lokerot tai muutoin riittävästi tilaa.

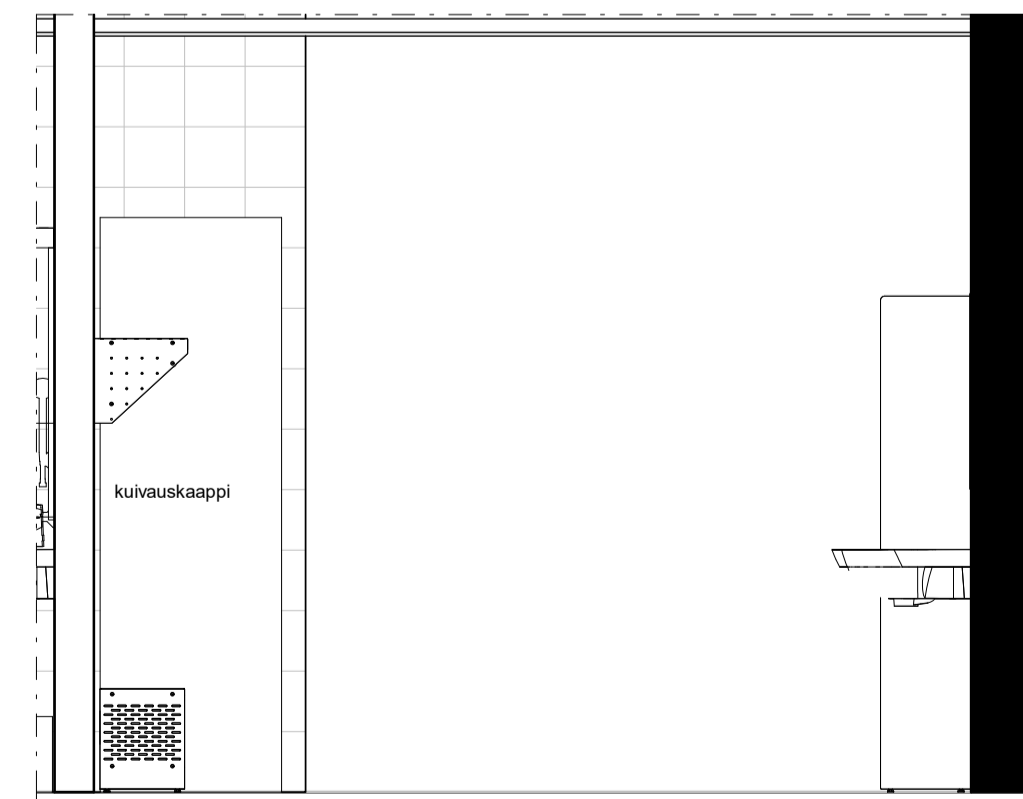


3D - aksonometrinen

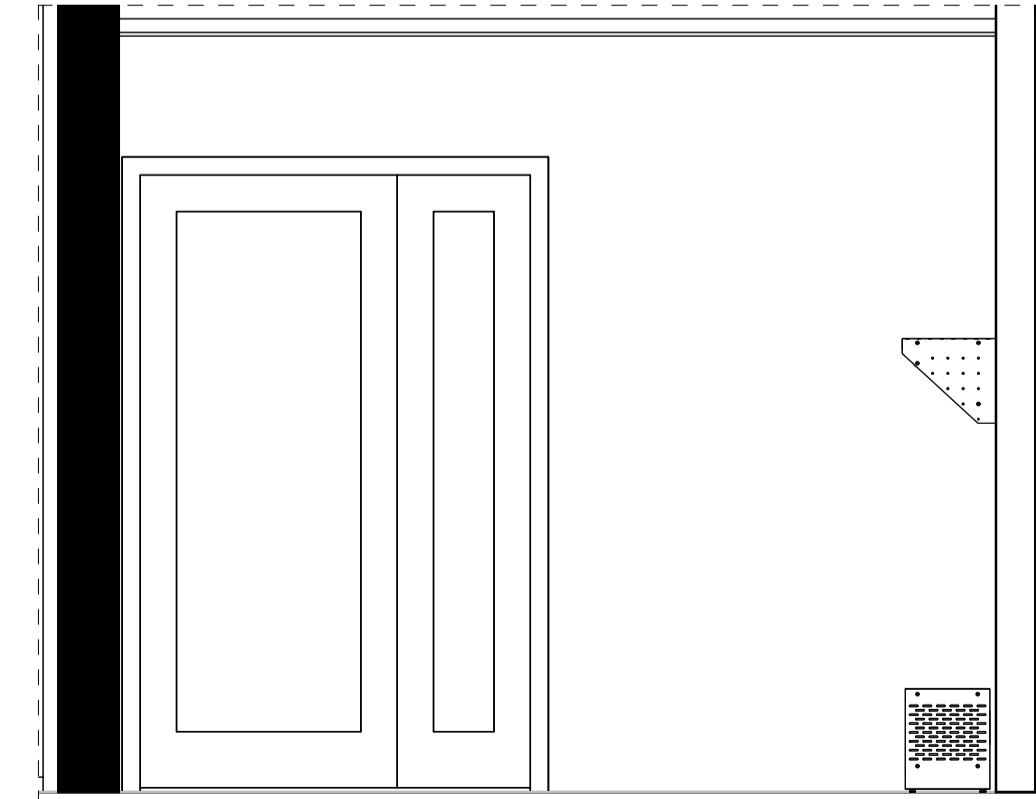


Kuraeteisen kenkäteline esim. Jamito.

118.2 1 : 25



118.1 1 : 25



118.3 1 : 25

Tunnus	Muutos	Suun.	Päiväys
Käsiinjohto / Kysä	Kortti / Tila	Tuot / Rno	Viranomaisen merkintä
1	1053	3	
Rakennuksen numero / Rakennuksen numerot / Rakennustunnus / Rakennustunnukset	Piirustustyylit	Julkaisu numero	
12345	Hankesuunnitelma		
Rakennusvaihe	Rakennuskohde	Piirustuksen sisältö	mittakaava
MUUTOS		Eteinen 118	1:25
Anemone Lippajärventie 1 00270 Kauniainen		Suunnitelmaa, työnnumero ja piirustuksen numero	muutos
FCG	FCG Suunnittelu ja tekniikka Oy Osmonitie 34, PL 950 00601 Helsinki Puh. 0104090 www.fcg.fi	ARK P41952 613	
Päiväys	18.02.2021	Suunn./piirt.	Jaana Räsänen
Pääsuunn.	Pekka Pietilä	Tarkastaja	Eija Rauhamaa-Kujala
Hyv.	Pekka Pietilä	Yhteyshenkilö	