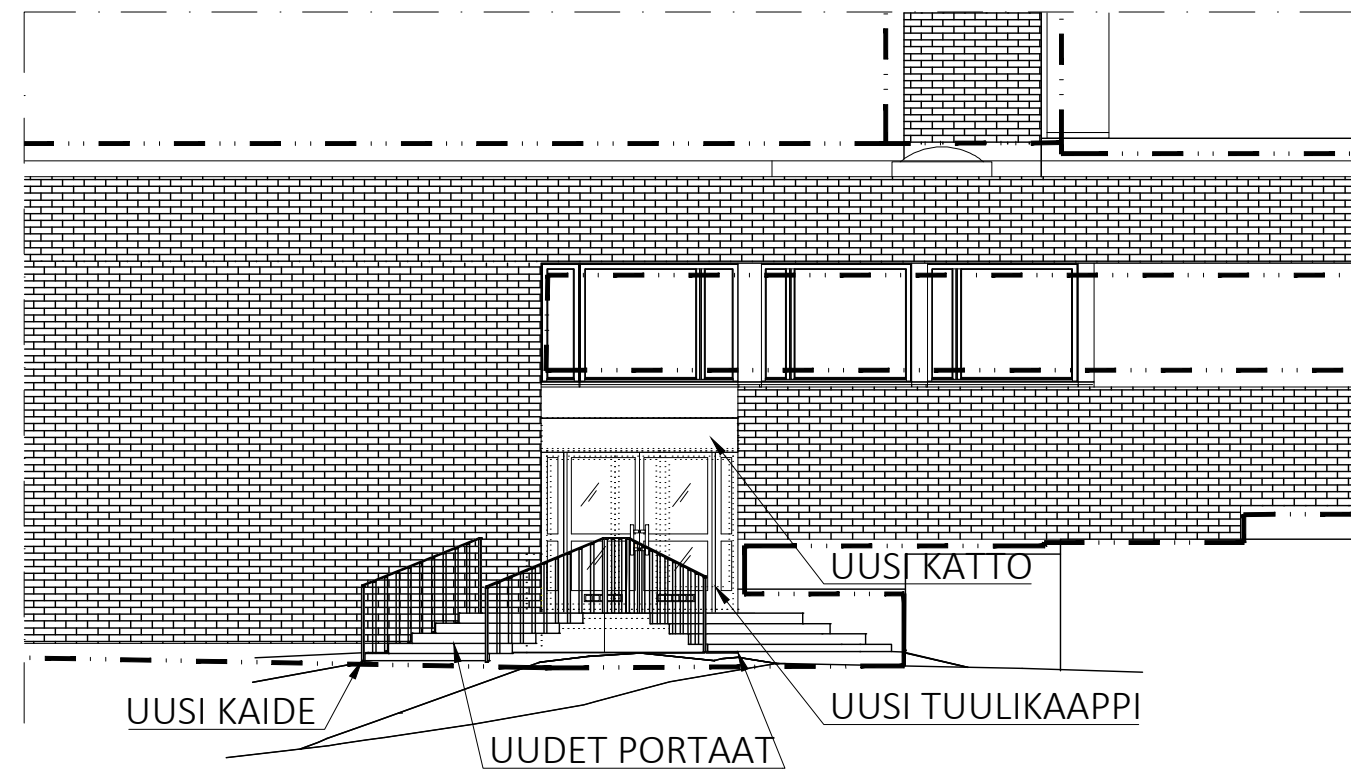
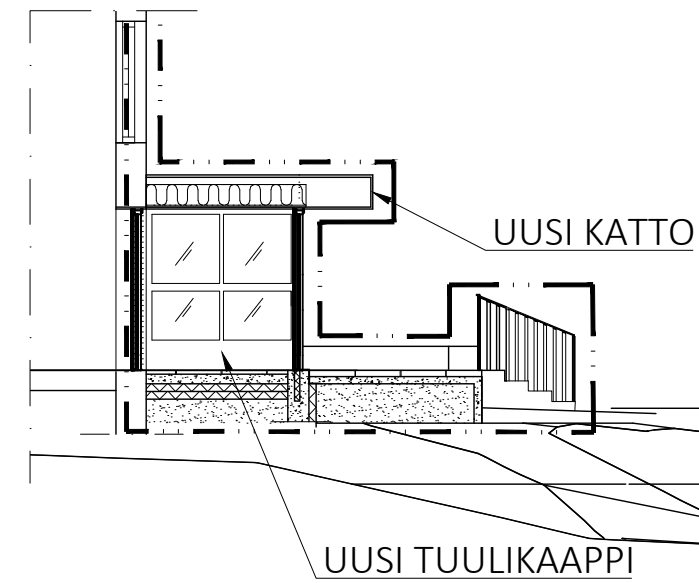


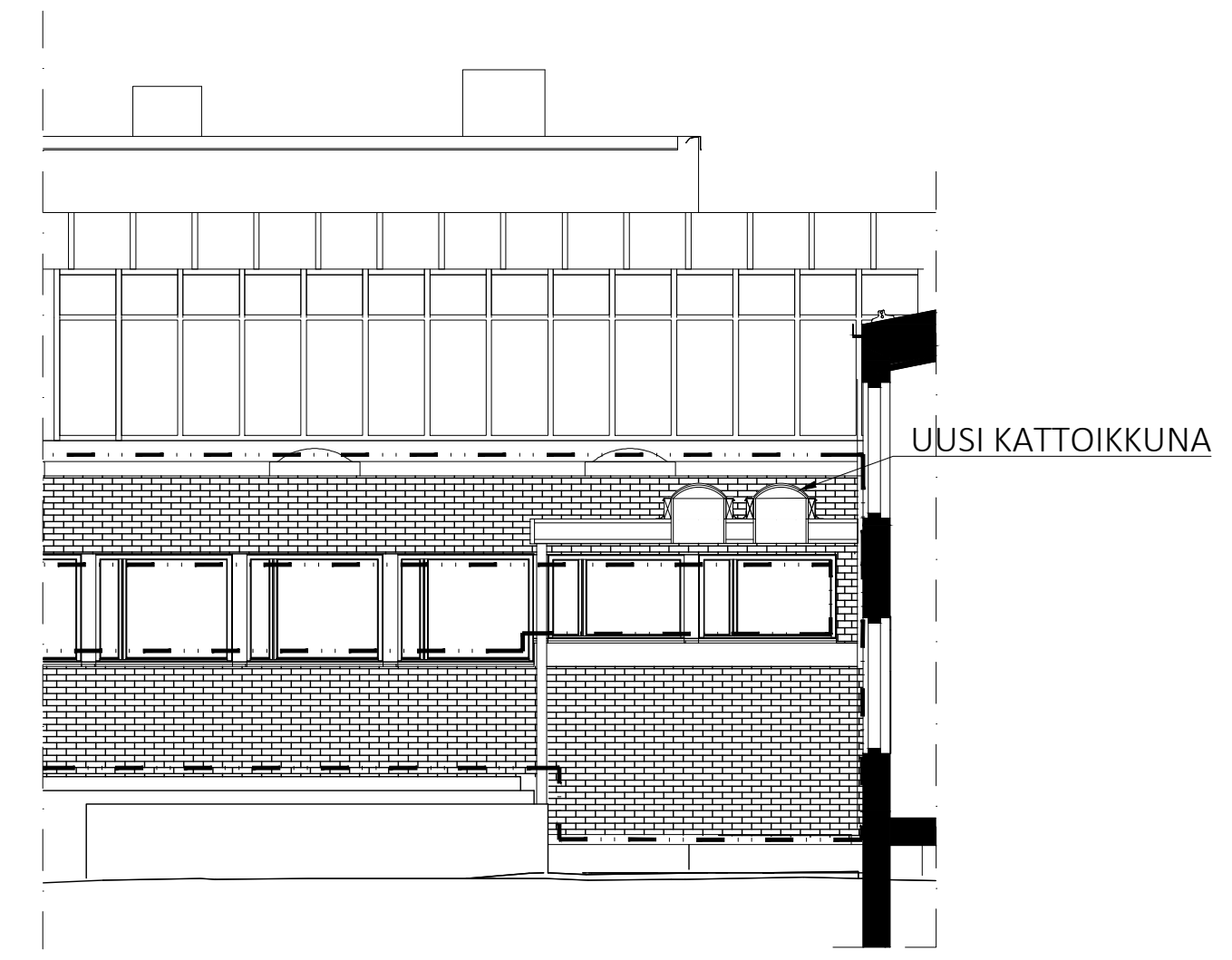
1.KERROS



ETELÄPUOLEN TUULIKAAPIN SIVUKUVA



LEIKKAUS A-A



LEIKKAUS  
PÄÄSISÄÄNKÄYNNIN KATOS

LUONNOS

|   |  |                 |   |
|---|--|-----------------|---|
| Kaup.osa/Kylä<br>4  | Korttel/Tila<br>47                               | Tontti/Rno<br>6 | Viranomaisen merkintöjä   |
| Pysyvä rakennustunnus   |  |                 | Korkeus- ja koord. järjestelmä<br>ETRS-GK25 N2000   |
| Rakennustoimenpide<br>MUUTOS JA LAAJENNUS                       |  |                 | Piirustuslaji<br>PÄÄPIIRUSTUS   |
| Rakennuskohteen nimi ja osoite<br>SVENSKA SKOLCENTRUM           |  |                 | Piirustuksen sisältö<br>1.kerros, pohja<br>Eteläpuolen tuulikaapin, sivukuva<br>Leikkaus A-A<br>Pääsisääkäynnin katos |
| LÄNTINEN KOULUPOLKU 3<br>02700 KAUNIAINEN                       |  |                 | Mittakaavat<br>1:100<br>1:100<br>1:100<br>1:100   |
| Suunn.ala<br><b>SITOWISE</b>                                    |  |                 | Työnumero<br>ARK K21693   |
| Linnoustie 6<br>02600 Espoo<br>020 747 6000<br>www.sitowise.com |  |                 | Piir.no<br>Muutos   |
| Piirtäjä<br>SKa   | Suunnittelija<br>Sari Tawast, rakennusarkkitehti |                 | Tiedostojänti   |
| Tarkastaja<br>StA   | Vast.suun/Hyväksyjä<br>Eija Teivas, arkkitehti   |                 | Päiväys<br>5.5.2022   |
|   |  |                 | Tiedosto<br>.dwg  |