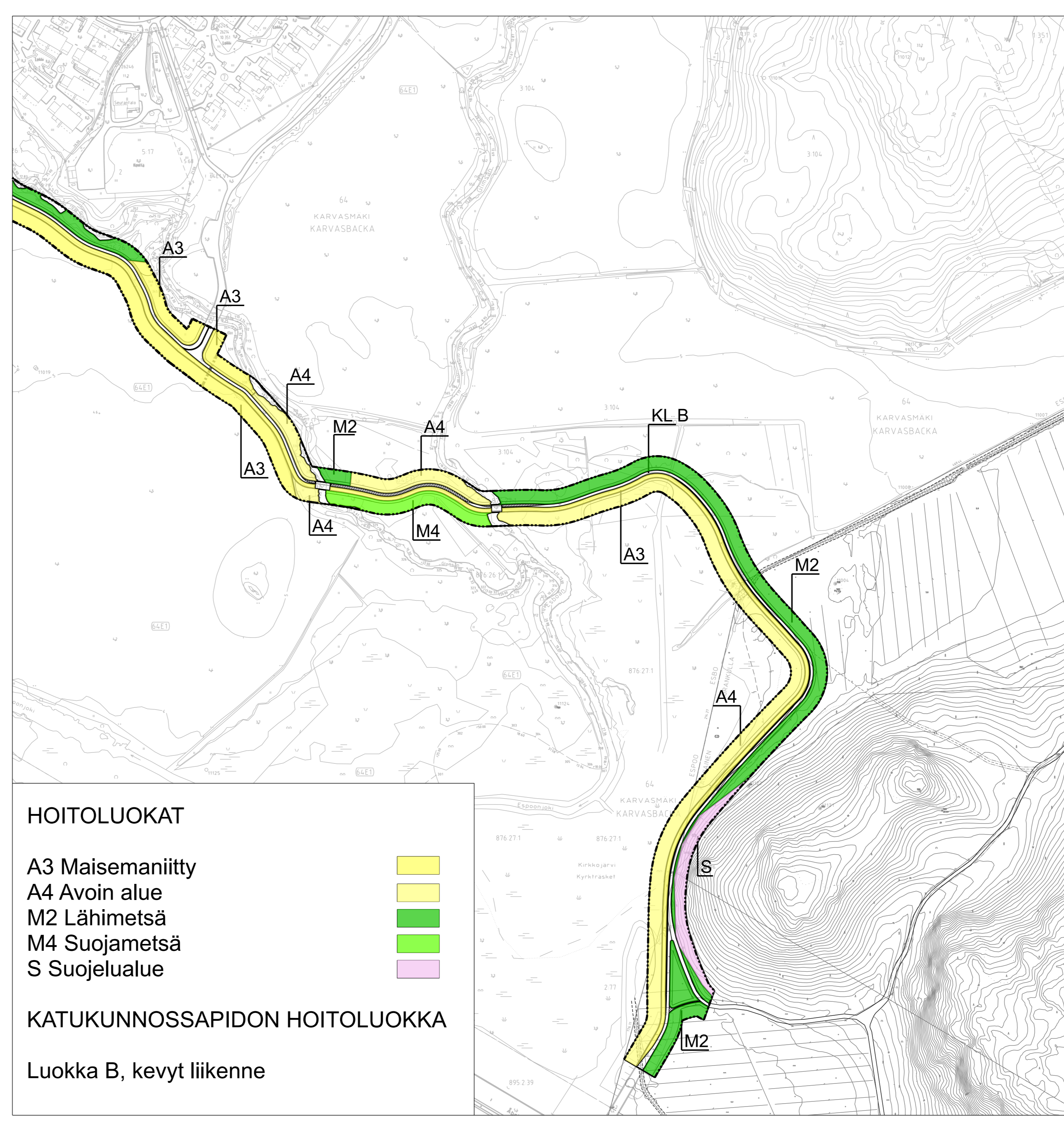


- MERKKIEN SELITYKSET**
- poistuva käytävän reuna
 - ⊗ poistettava puu (sijainti viitteellinen), noin 50 kpl
 - joen uoma
 - oleva polku
 - säilyvä kivituhkakäytävä, uudet rakennekerrokset 775 jm
 - säilyvä nilty- ja peltoalue
 - säilyvä luontainen pohja- ja pensaskasvillisuus
 - oleva puusto
 - uusi kivituhkakäytävä, leveys 3.5m, 170 jm
 - uusi latupolku, leveys 4.0m, 875 jm
 - uusi silta, leveys 7.5m, 2 kpl
 - uusi valaisin, 26 kpl
 - pengerys, 285 jm
 - tulva-alueen raja (tulvi noin kerran 20-vuodessa)
 - tulva-alueen raja (tulvi noin kerran 100 vuodessa)
 - tulva-alueen raja
 - Espeen kaupungin maanomistusraja
 - Kasavuoren luonnonsojelualue
 - suunnittelualueen raja
 - mittalinja ja paulun numero



- HOITOLUOKAT**
- A3 Maisemaniitty
 - A4 Avoin alue
 - M2 Lähimetsä
 - M4 Suojametsä
 - S Suojelualue
- KATUKUNNOSSAPIDON HOITOLUOKKA**
- Luokka B, kevyt liikenne



LUONNOS 4.8.2022

ESPOON KAUPUNKI KAUPUNKITEKNIIKAN KESKUS	ESBO STAD STADSTEKNIKCENTRALEN	PROJEKTI xx.xx.xxxx Ville Sorvali
KÄYTTÖ KIRSKUMÄKI 64004	KAUPUNGI 64 KARVASMÄKI	ALUE xx.xx.xxxx Ville Sorvali
NIMI IKEA-KASAVUORI-KIRKKOJÄRVI PALAUT 0-900	PIKILUOKKA E195-GA-25 1:900	PIKILUOKKA E195-GA-25 1:900
AIHE PUISTO, ULKOILUREITTI	YLEISSUUNNITELMA, POIKKILEIKKAUS	7789/200
GT	HYV. VASTAUS 15.10.2022	AFRY
SUUNN. TARK.	Y. Ala-Heikkilä, M. Luostarinen	AFRY
TARK.	Trijy Ala-Heikkilä	AFRY