



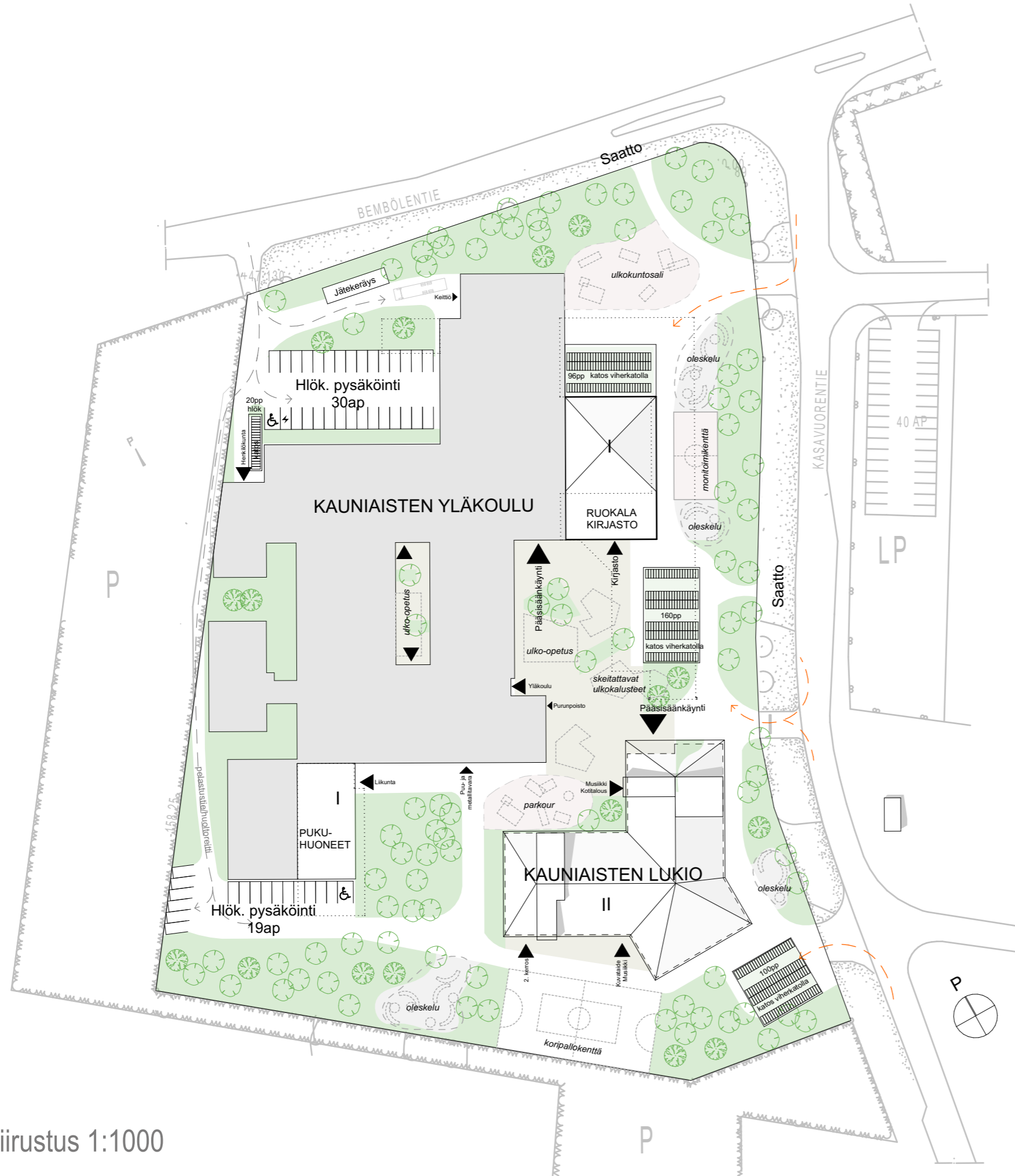


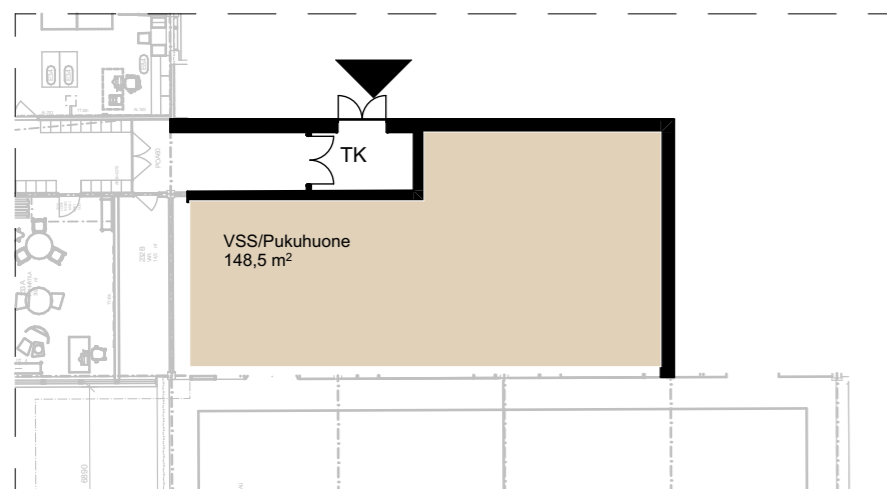
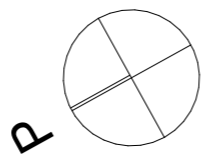
+358 44 777 1080 | esko.pelkonen@sweco.fi | www.sweco.fi

25013171 Kasavuoren koulukeskus | Hankesuunnitelma | 15.5.2024

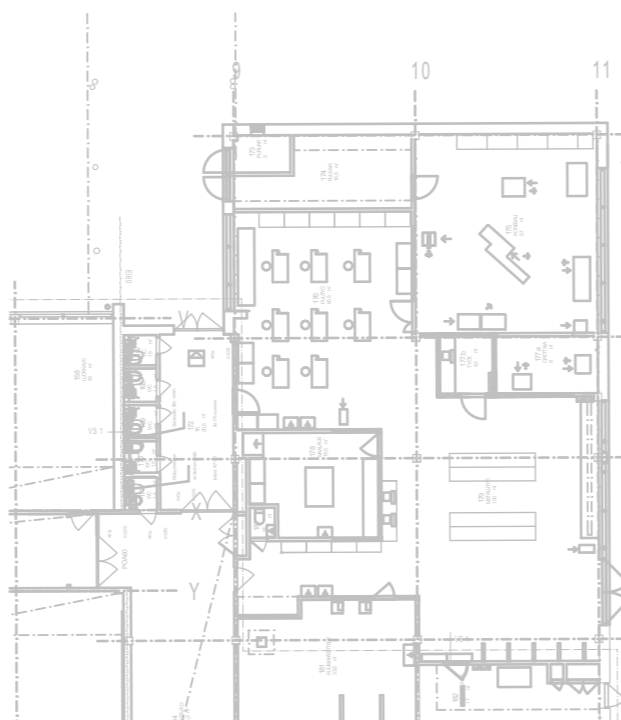
VE1	10 000 kem ²
Rakennusoikeus	8 539 kem ²
Käytetty rakennusoikeus	1 461 kem ²
Jäljellä oleva rakennusoikeus	2 353 kem ²
Purettava kerrosala	3 429 kem ²
Laajennus	9 979 kem ²
Käytetty rakennusoikeus (hasu mukaan)	21 kem ²
Jäljelle jäävä rakennusoikeus	

Uusi puu 
Oleva puu 





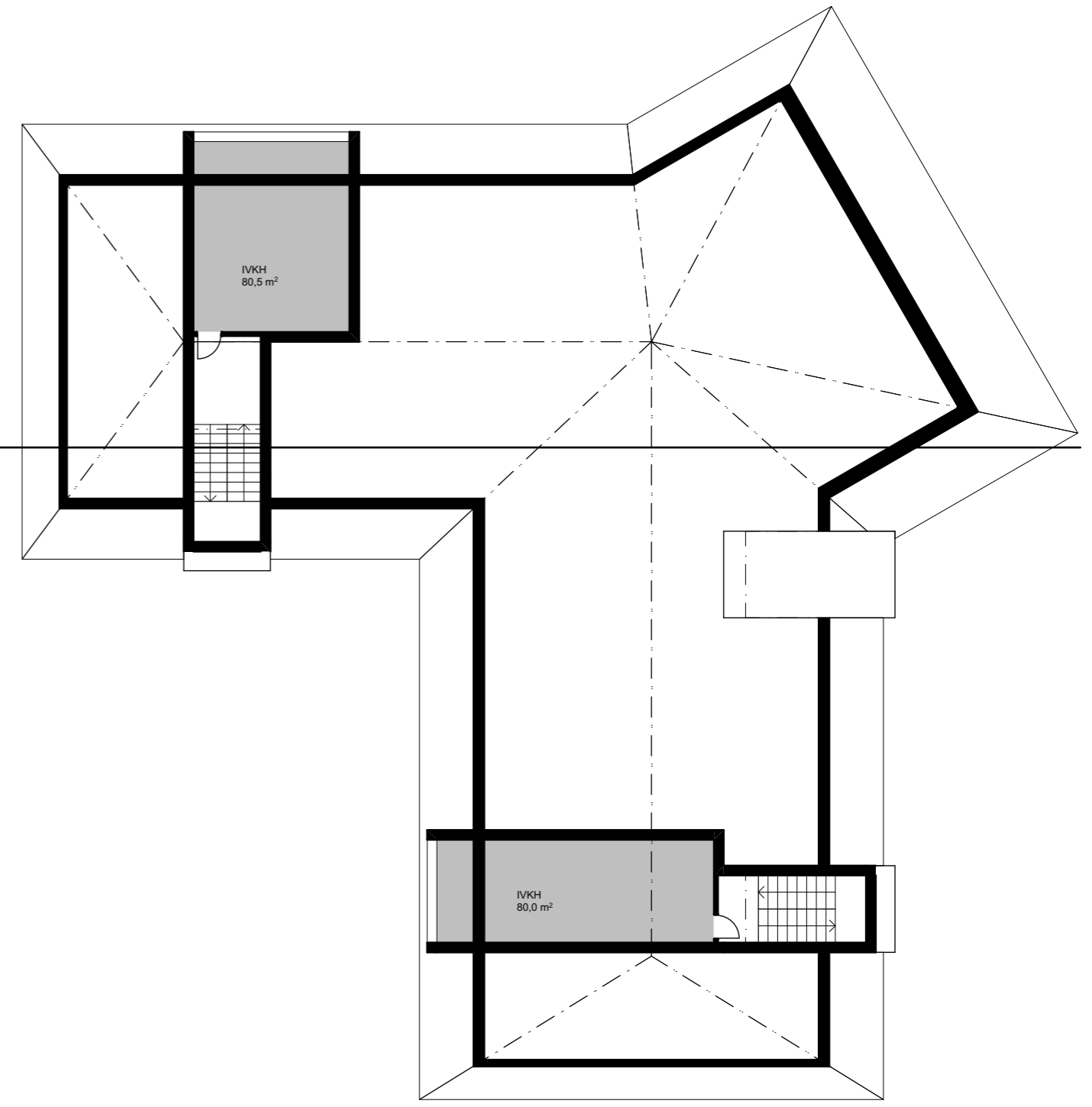
Uudet pukuhuoneet



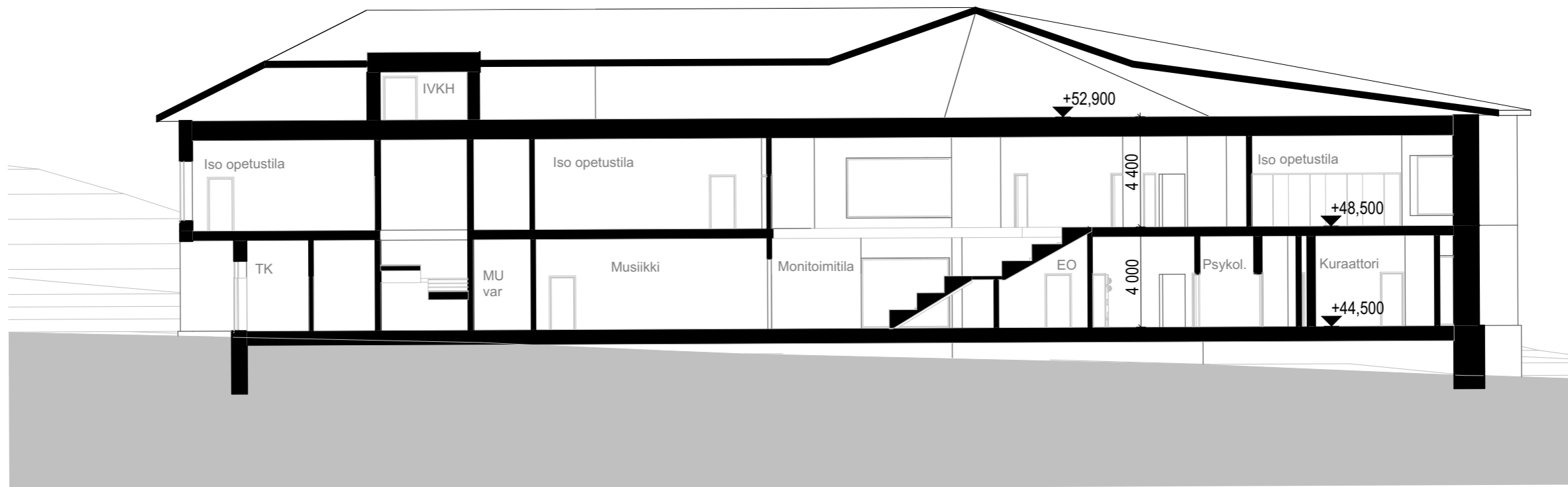
1. kerros



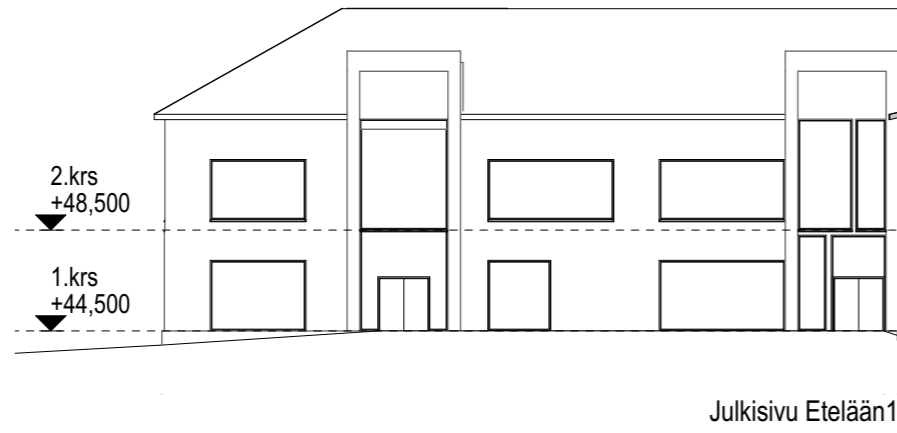
2. kerros



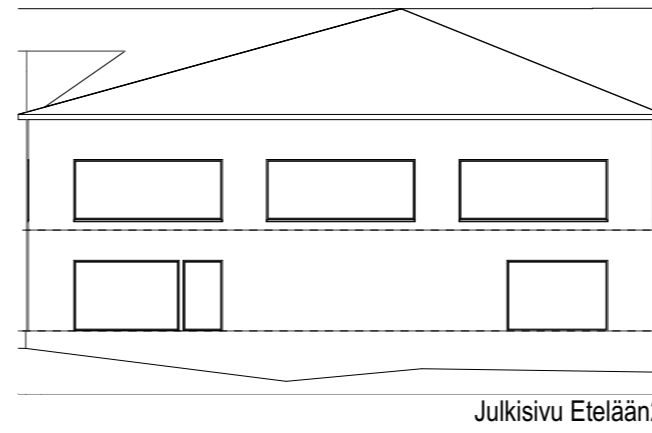
3. kerros



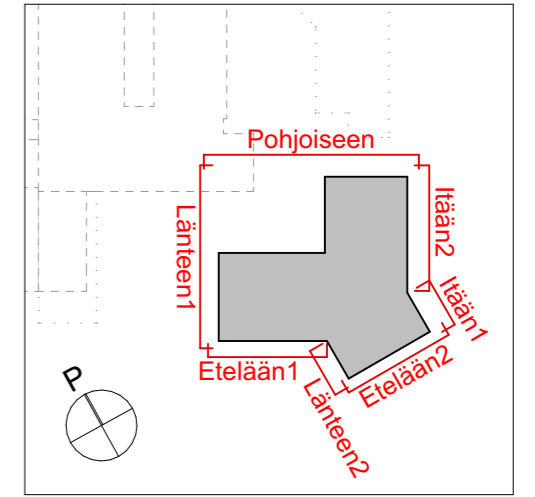
Leikkaus A 1:200



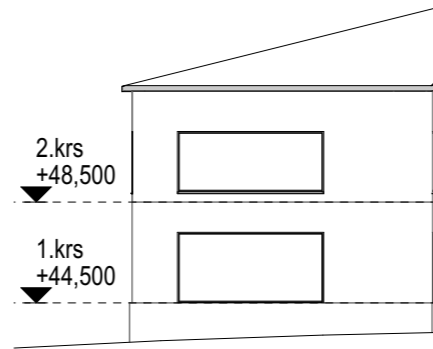
Julkisivu Etelään1



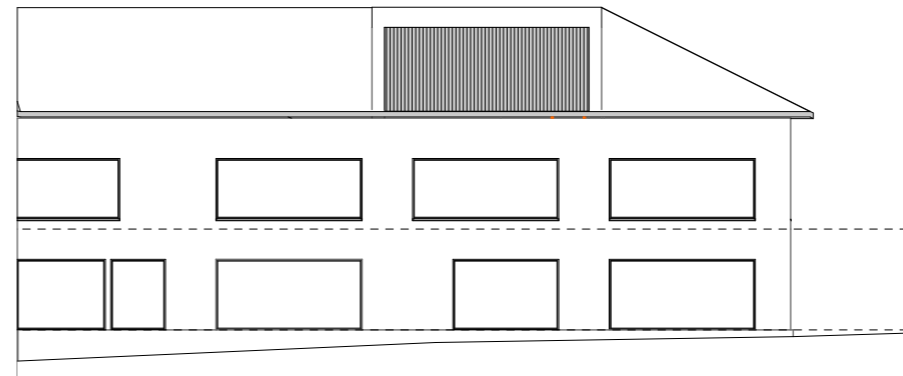
Julkisivu Etelään2



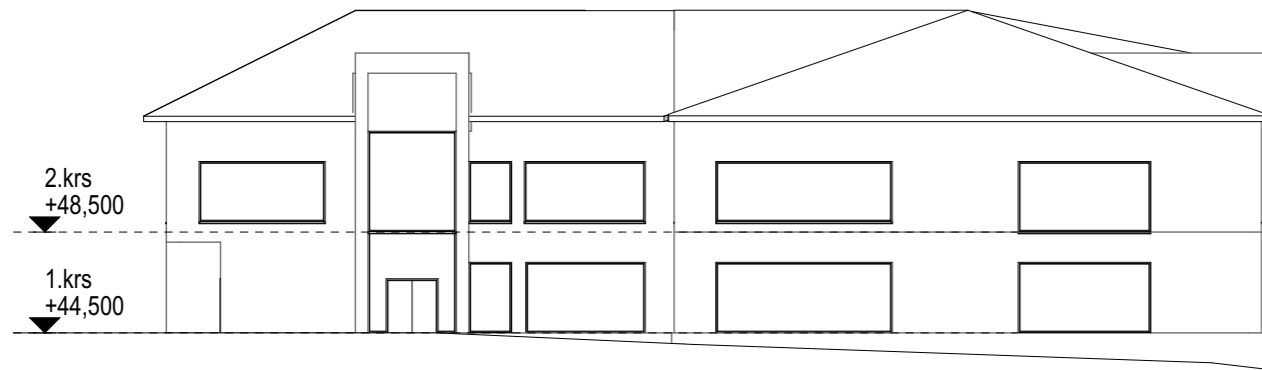
Sijaintikaavio



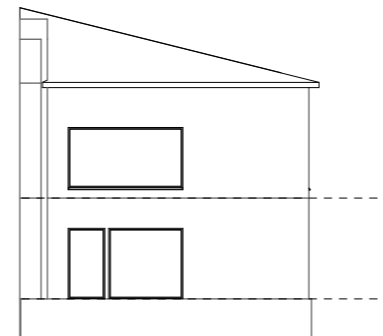
Julkisivu Itään1



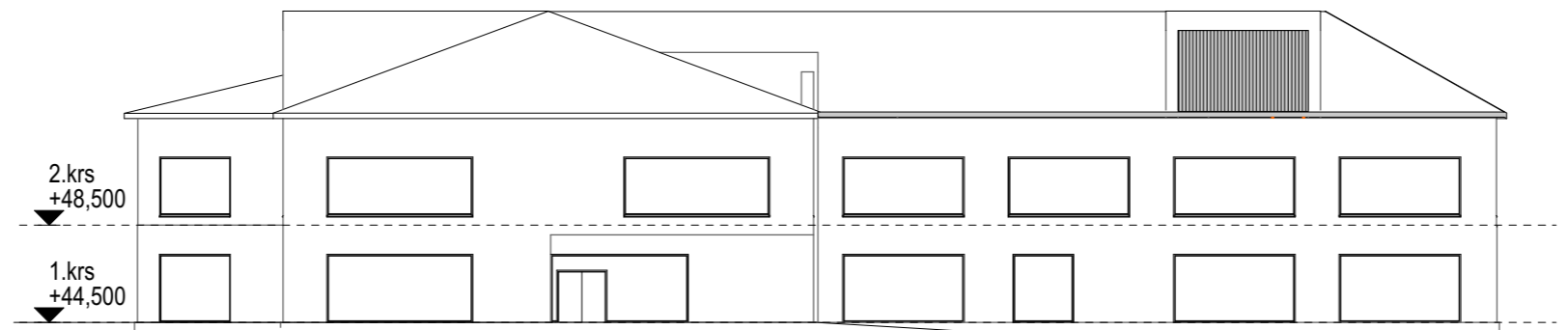
Julkisivu Itään2



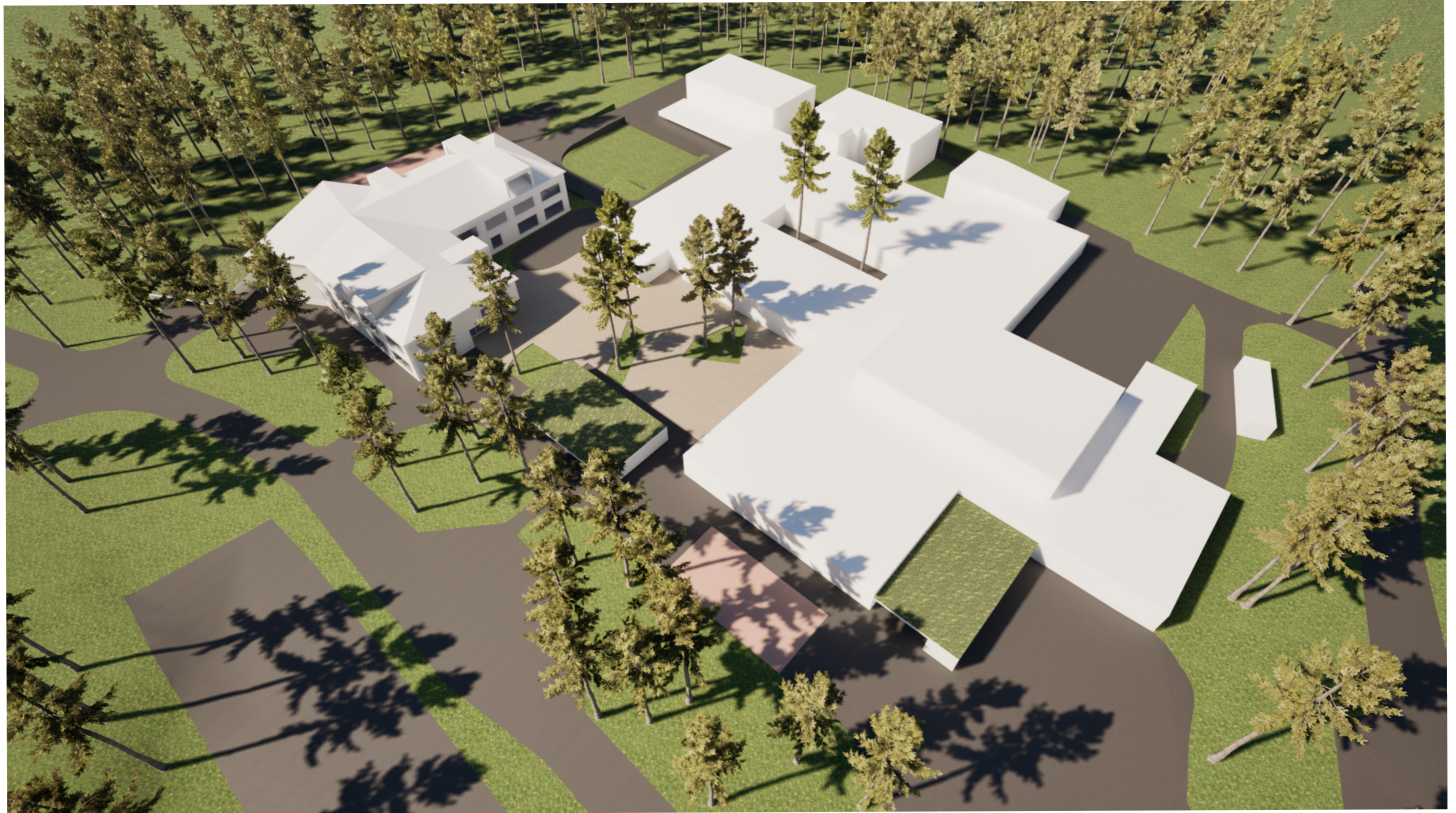
Julkisivu Länteen1



Julkisivu Länteen2



Julkisivu Pohjoiseen



Havainnekuva 1





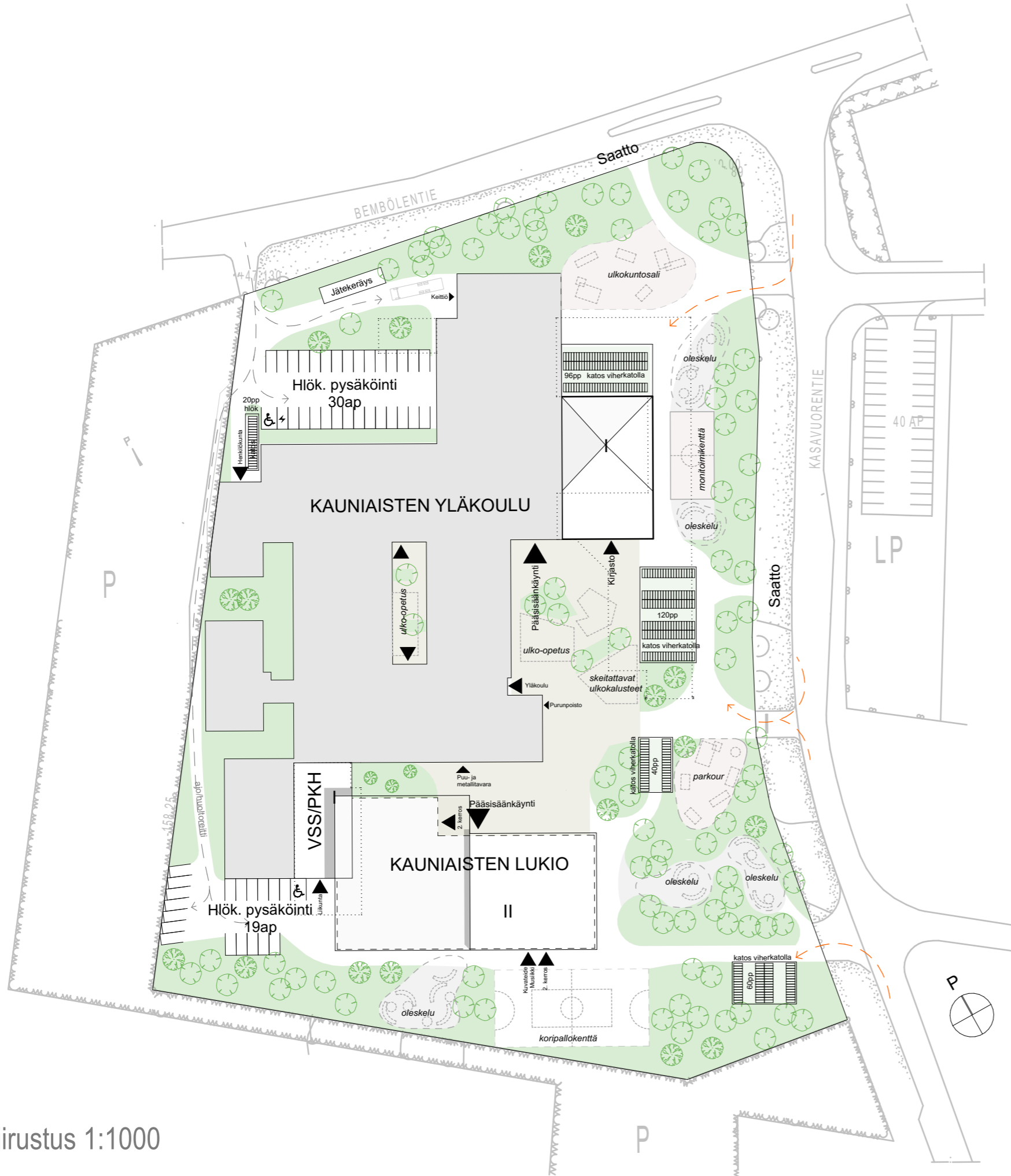
Havainnekuva 2



Havainnekuva 3

VE2	10 000 kem ²
Rakennusoikeus	8 539 kem ²
Käytetty rakennusoikeus	1 461 kem ²
Jäljellä oleva rakennusoikeus	3 342 kem ²
Purettava kerrosala	9 911 kem ²
Laajennus	89 kem ²
Käytetty rakennusoikeus (hasu mukaan)	
Jäljelle jäävä rakennusoikeus	

Uusi puu 
Oleva puu 



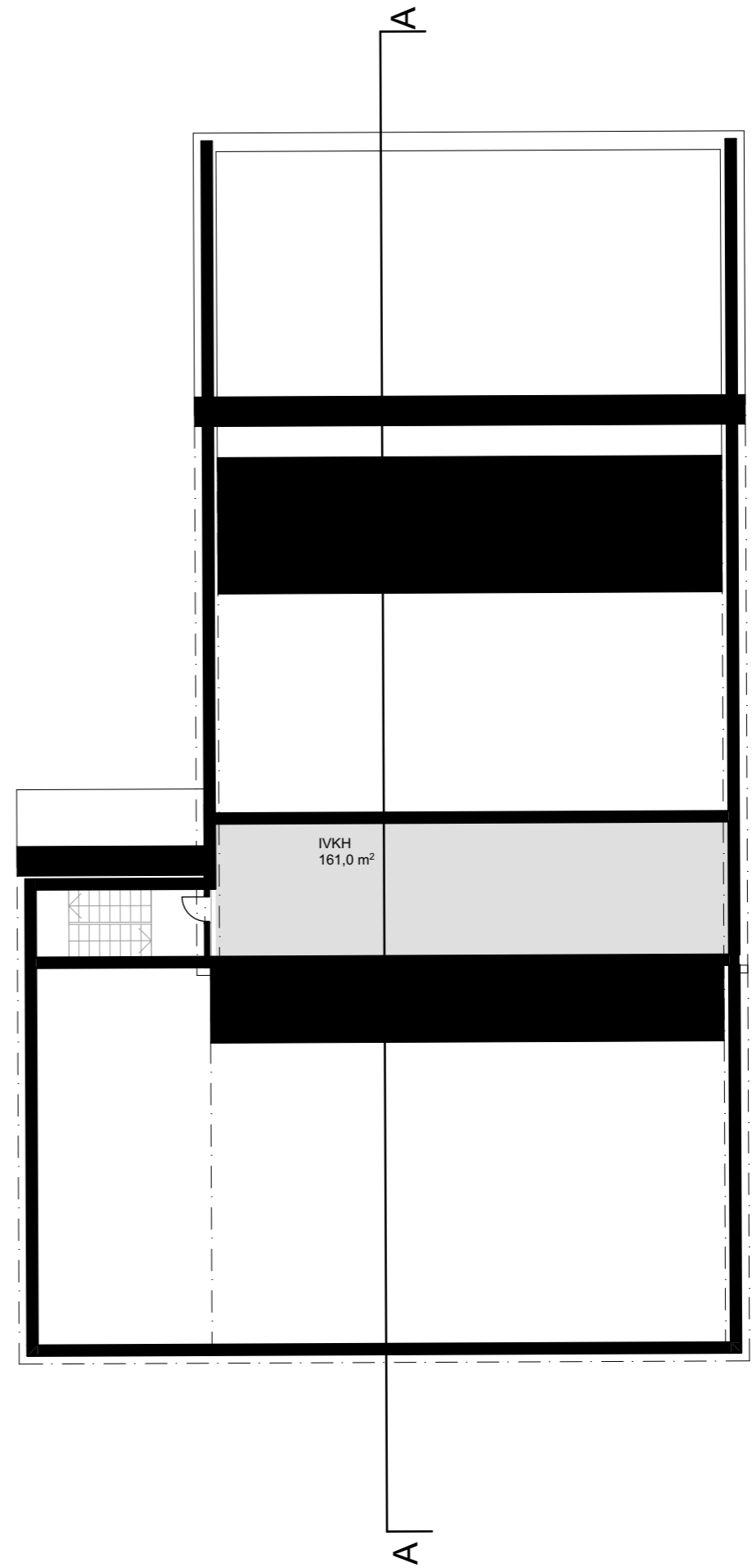


1. kerros

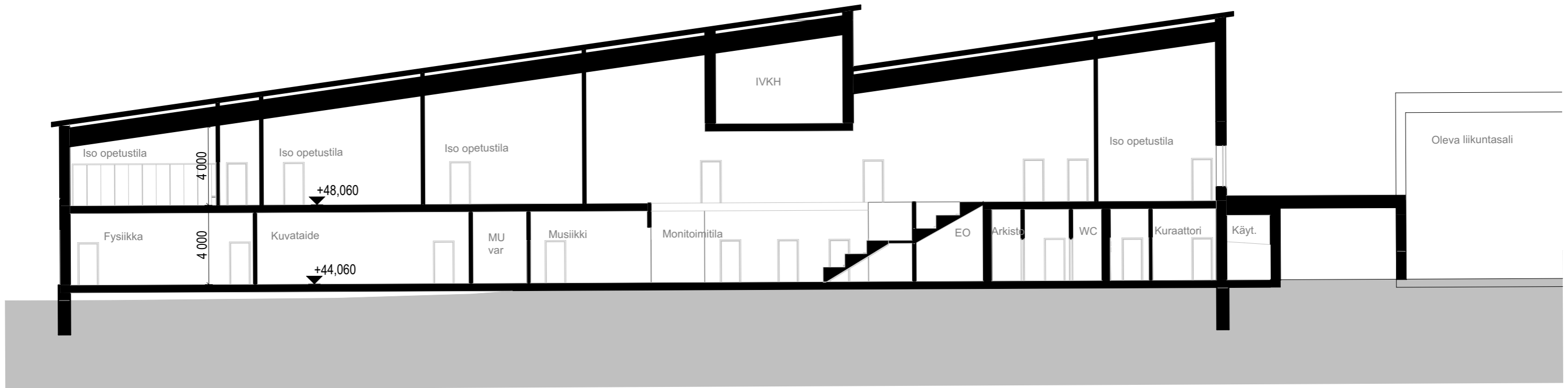
VE2- Pohjakaavio 1.krs 1:300



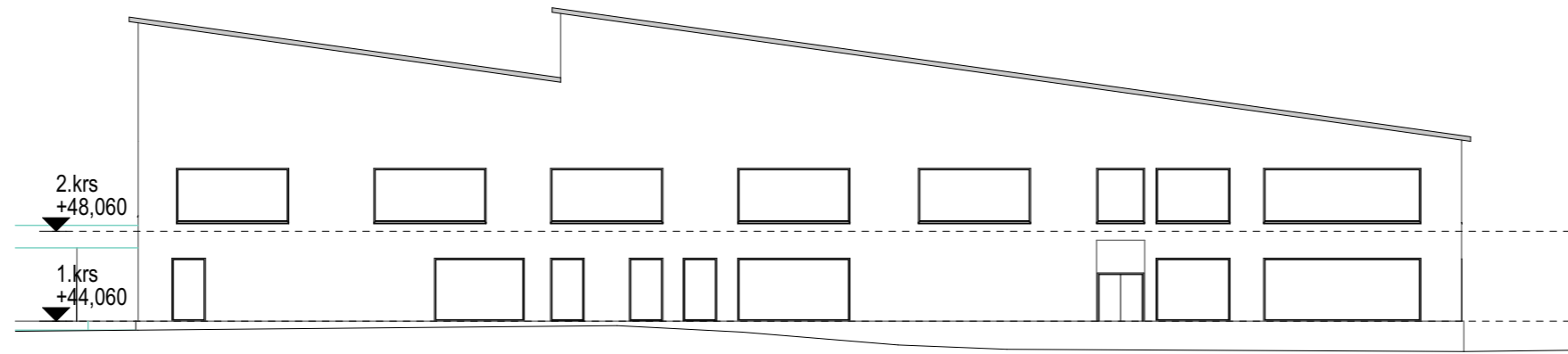
2. kerros



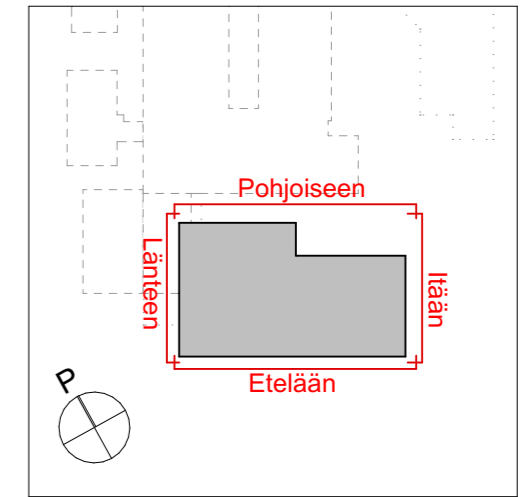
3. kerros



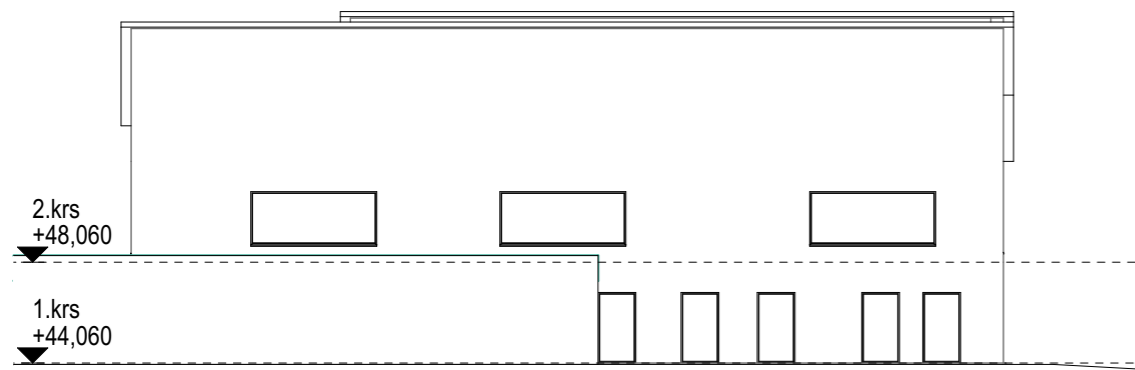
VE2- Leikkaus A 1:200



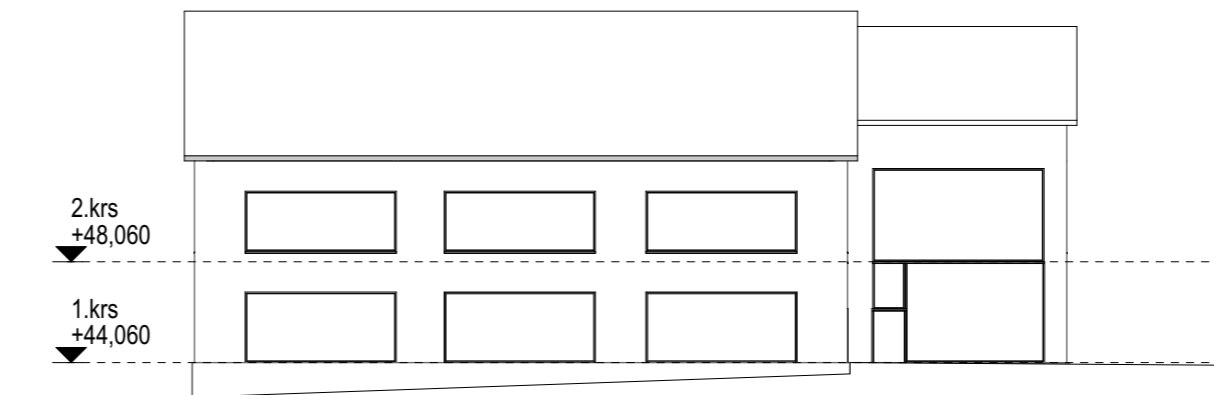
Julkisivu Etelään



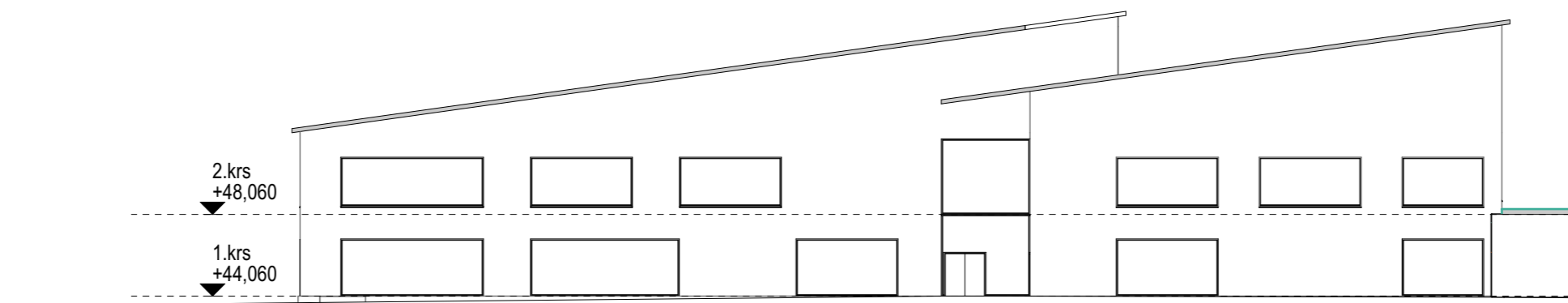
Sijaintikaavio



Julkisivu Länteen



Julkisivu Itään

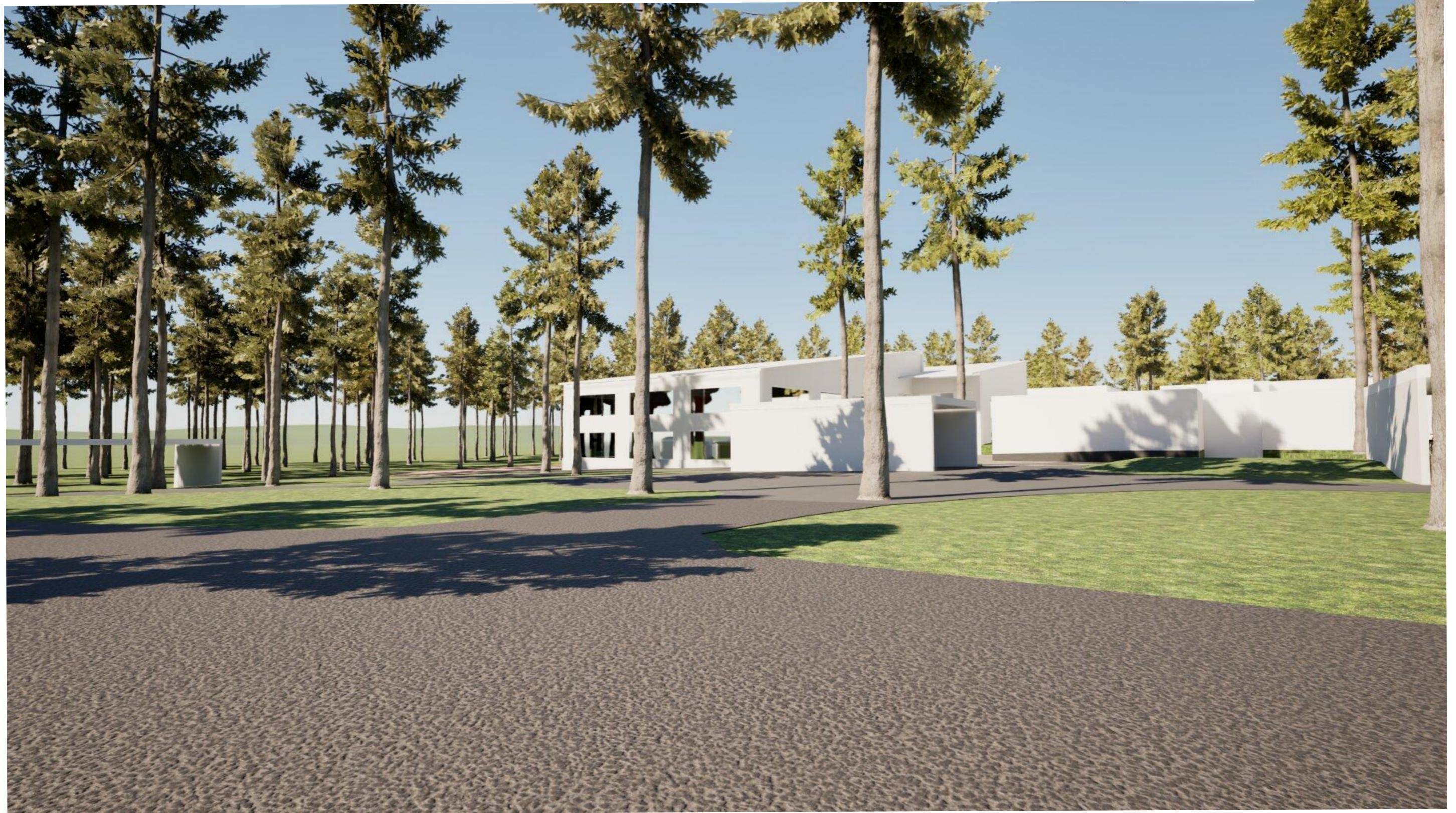


Julkisivu Pohjoiseen

Julkisivukaaviot 1:300



Havainnekuva 1

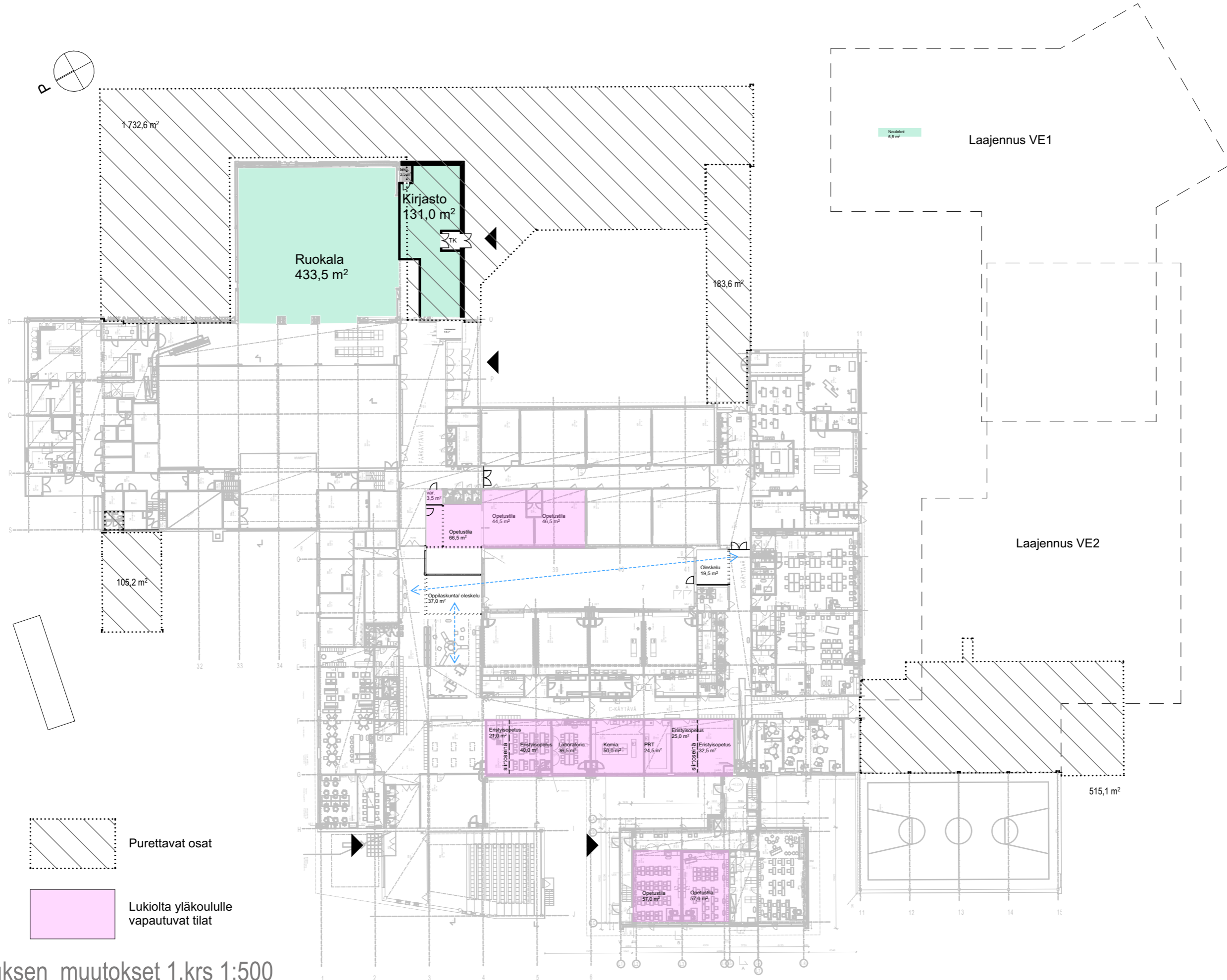


Havainnekuva 2



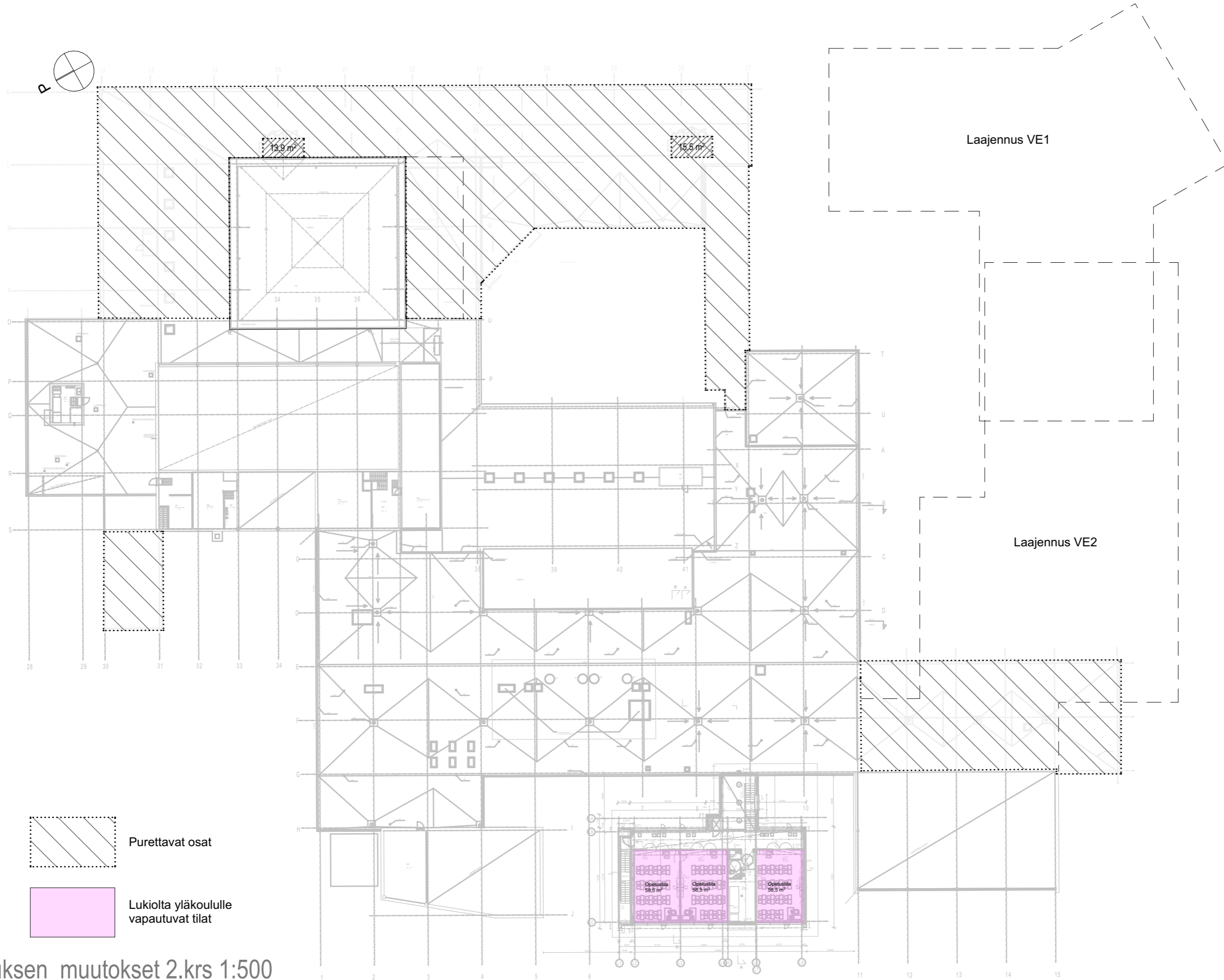
Havainnekuva 3

Päärakennuksen muutokset



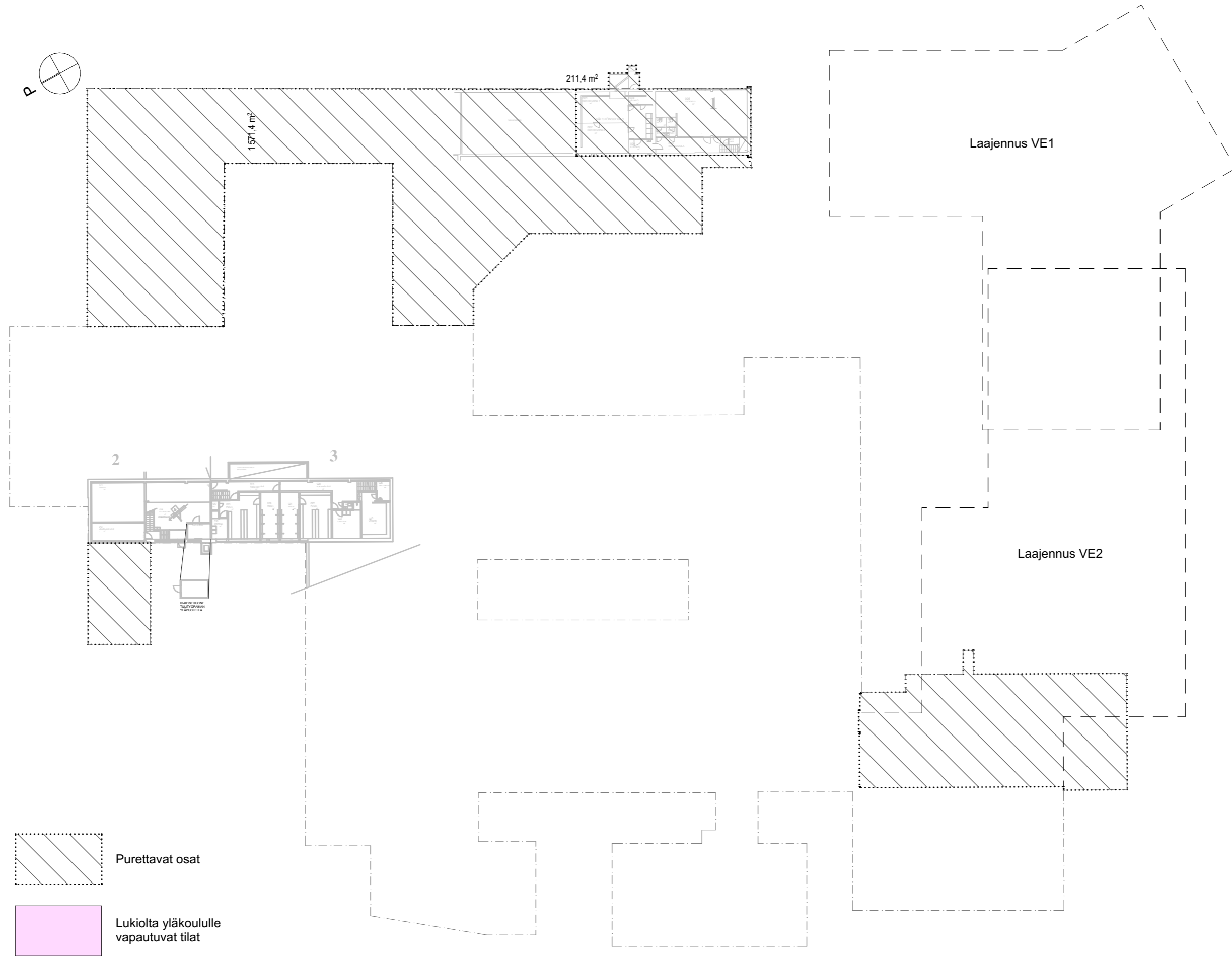
Päärakennuksen muutokset 1.krs 1:500

Päärakennuksen muutokset



Päärakennuksen muutokset 2.krs 1:500

Päärakennuksen muutokset



Päärakennuksen muutokset kellari krs 1:500