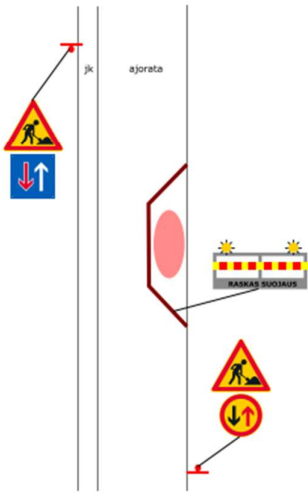


HUOM! Liikenteenohjauksen periaatekuvat viitteellisiä.
Liikenteenohjaus toteutetaan aina ensisijaisesti katuluovassa esitetyin ehdoin!

Liikenteenohjaus

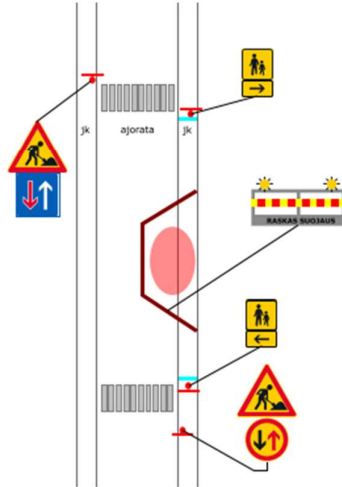
Periaatekuva 1

Työmaa ajoradalla



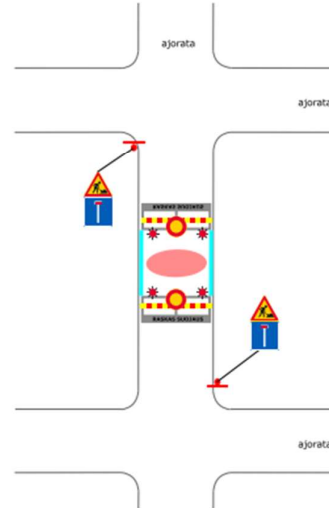
Periaatekuva 3

Työmaa ajoradalla ja jalkakäytävällä.
Jalankuopastus toisen puolen jalkakäytävälle



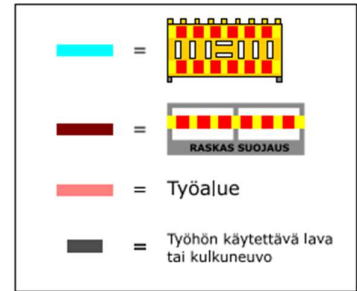
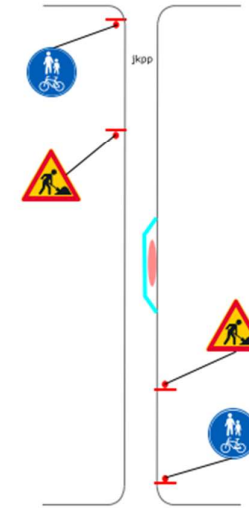
Periaatekuva 5

Työmaa koko ajoradan leveydellä



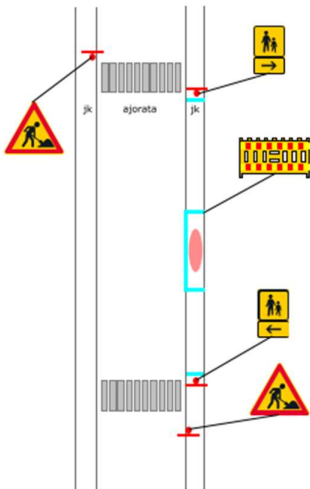
Periaatekuva 7

Työmaa kevyen liikenteen väylällä



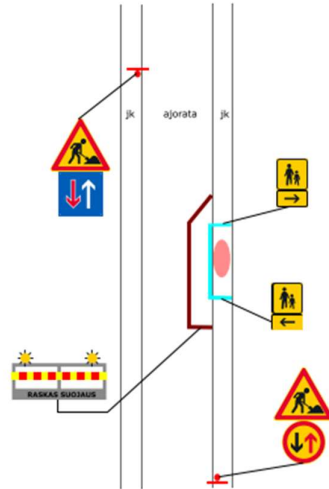
Periaatekuva 2

Työmaa jalkakäytävällä



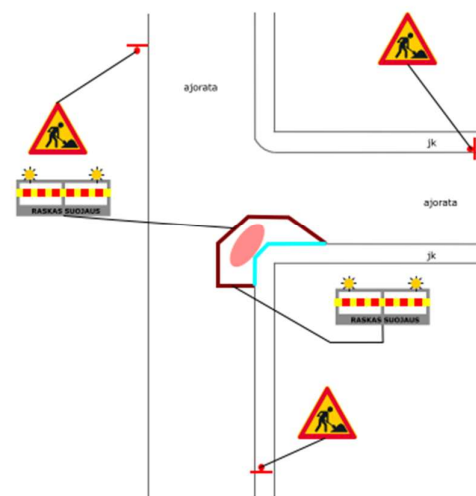
Periaatekuva 4

Työmaa ajoradalla ja jalkakäytävällä.
Jalankuopastus ajoradan kautta



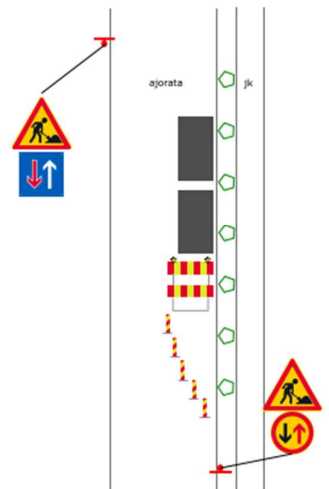
Periaatekuva 6

Työmaa liittymässä



Periaatekuva 8

Liikkuva työmaa ajoradan reunassa



Käytetään periaatekuvaa 8